



Cultiva tus propios microorganismos

pág. 1/2

¡Multiplícalos!



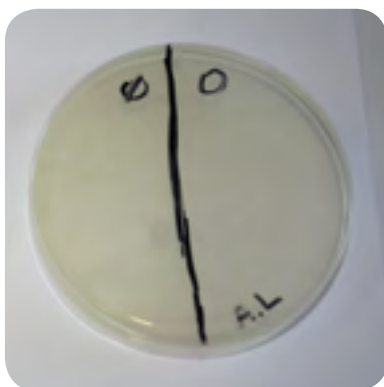
¿Qué necesitas?

- 1 placa de Petri con medio de cultivo (LB)
- 1 rotulador
- 1 bastoncillo con algodón
- 1 desodorante en spray
- 1 guión de dibujo de placa
- Papel
- Cubo recogida material

Pasos

Paso 1

Con el rotulador, marca la placa de Petri para identificarla. Puedes poner un seudónimo, un dibujo, o lo que quieras, pero tendrás que recordarlo para identificar tu placa después.



Paso 2

Dibuja con el rotulador una línea que divida la placa en dos mitades. Marca el lado que tendrá desodorante y el que no.

Paso 3

Pon el papel sobre la mitad LB que no quieres que tenga desodorante. Lysogeny broth, LB, es un medio de cultivo para bacterias. Pulveriza un poco de desodorante sobre la otra mitad.

Esto nos permitirá comparar el cultivo de bacterias en dos condiciones: con desodorante y sin desodorante.

Paso 4

Con el bastoncillo recoge algunas bacterias de tu cuerpo. Puedes elegir las que viven sobre tu piel, por ejemplo. Frota un poquito con el bastoncillo para recogerlas.

Ahora haz un dibujo (en zigzag, tu inicial...) con el bastoncillo en una mitad de la placa de Petri.

Con el otro lado del bastoncillo, recoge otras bacterias de tu cuerpo, y ponlas en la otra mitad de la placa de Petri.

Cierra la placa de Petri. Cuidado con los dibujos sin desodorante, deben de estar en el mismo lado.

Conclusión

Las placas se incuban a 37 grados durante 1 ó 2 días.

¿Tenías bacterias? ¿Han crecido sobre el medio LB? ¿El desodorante que has probado ha frenado el crecimiento de las bacterias?

Atención

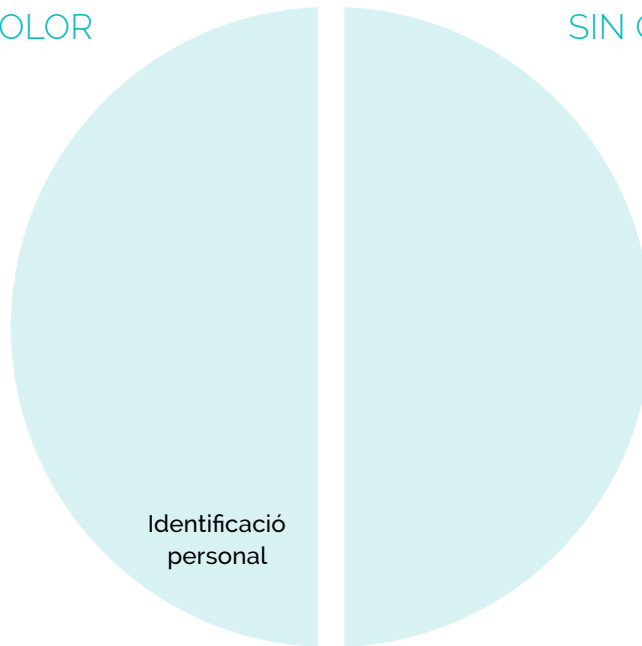
Las placas deben destruirse de una manera específica.



Cultiva tus propios microorganismos

CON OLOR

SIN OLOR



SIN OLOR

CON OLOR

